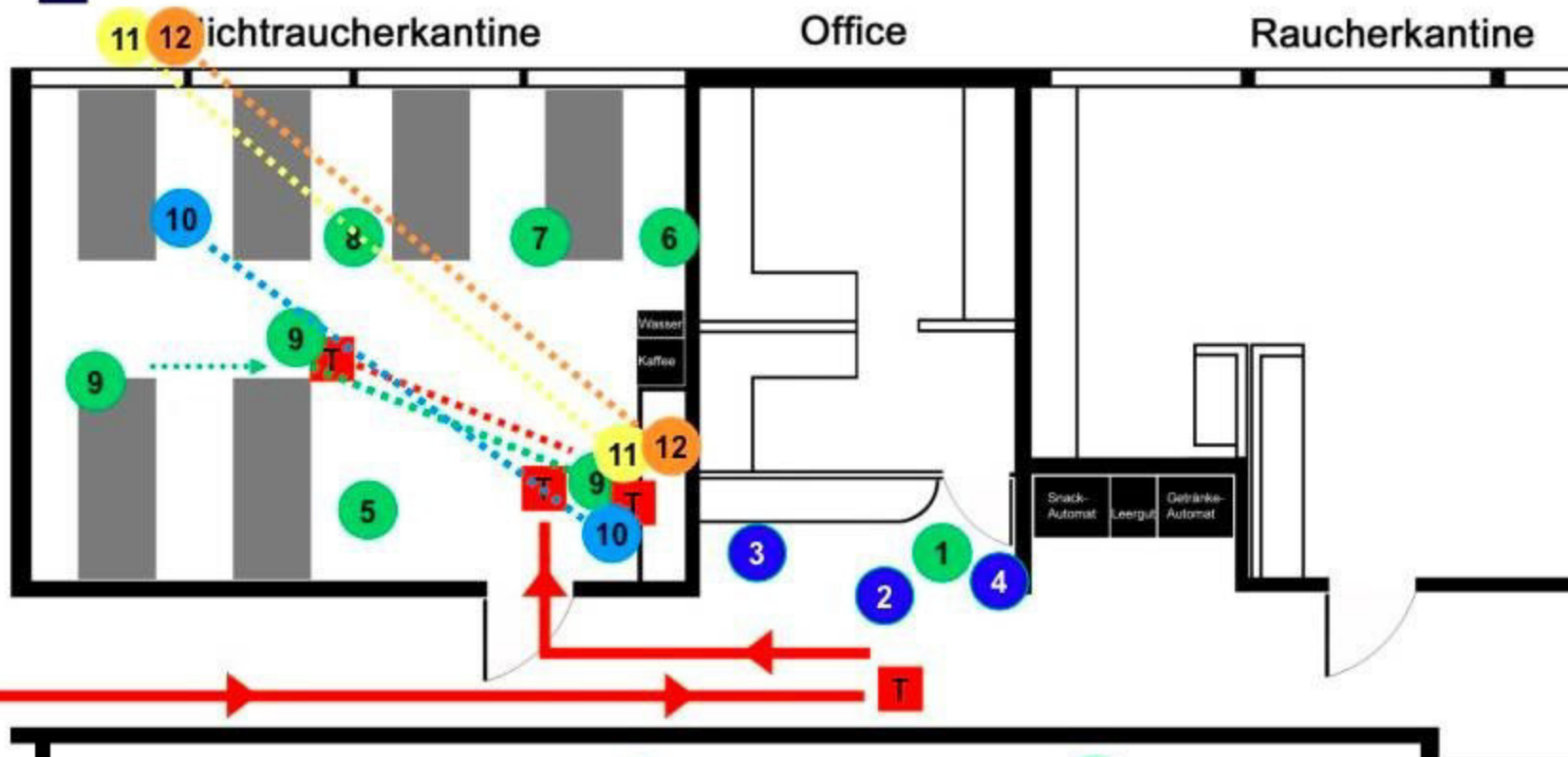


Fundort Tatwaffe



WC

- | | | |
|-----------------------------------|---------------------|-------------------------|
| T V.B. | 4 C.N. | 8 Verletzter |
| 1 Verletzter | 5 Verletzter | 9 Verletzter |
| 2 B.S. | 6 Verletzter | 10 Mitarbeiter 1 |
| 3 T.M. - später verstorben | 7 Verletzter | 11 Mitarbeiter 2 |
| | | 12 Mitarbeiter 3 |